

## **Quatre motifs de réforme du baccalauréat.... donc du Lycée.**

### **1: mieux préparer à l'enseignement supérieur**

(60% des inscrits en L1 n'achèvent pas leur L3)

### **2 : (corollaire) en finir avec les orientations de hasard.**

4 premières filtres universitaires : Droit/PACES/STAPS/Psycho

PACES : 40000 étudiants échouent chaque année au concours

### **3 : simplifier l'organisation d'un examen bureaucratique, peu lisible, peu certificatif**

(Bac 2018 : 2900 sujets, 4 millions de copies/ 40% des bacheliers S ne feront pas de sciences/ Bacs à 21/20)

### **4: supprimer le bachotage**

## Résultats aux examens de fin de 1ère année de licence - session 2012 - Université de Reims

LICENCES	Inscrits au 15/01/12	Présents à tous les examens	Admis	% Admis/ inscrits	% Présents/ inscrits	% Admis / présents
Lettres et Sciences Humaines	1383	589	421	30%	43%	71%
Droit et Science Politique	748	407	251	34%	54%	62%
Sciences Eco., Sociales et de Gestion	771	355	226	29%	46%	64%
Sciences Exactes et Naturelles	469	303	214	46%	65%	71%
IFTS	21	18	11	52%	86%	61%
STAPS	421	218	147	35%	52%	67%
<b>Total</b>	<b>3813</b>	<b>1890</b>	<b>1270</b>	<b>33%</b>	<b>50%</b>	<b>67%</b>

SOURCE : Présidence SEPPE

## Mieux préparer à l'enseignement supérieur

Parce que l'échec est couteux en ressources rares...

Pour les familles (Classes populaires et « stratégie des petits pas »)

Pour les étudiants

Pour les enseignants

Pour l'Université elle même (« *Pendant ce temps, Harvard travaille* »)

...faire du lycée une véritable antichambre de l'enseignement supérieur

Exiger des attentes des différentes formation universitaires

Proposer des enseignement de spécialité à de « vrais » spécialistes.

Refondre les programmes de spécialité : « *Les programmes d'enseignement vont être revus dans une logique d'exigence disciplinaire et de préparation à l'enseignement supérieur* »

Tout le monde n'a pas la chance d'avoir des parents enseignants : « Le grand O »

## Améliorer l'information à l'orientation

-54 heures d'accompagnement et d'aide à l'orientation, en classe de Seconde, Première et Terminale.

-Statut stratégique du PP en classe de Seconde

-La refonte des programmes de SES (micro 1ere macro Terminale) s'inscrit dans ce projet



**Simplifier l'organisation d'un examen bureaucratique, peu lisible, peu certificatif  
(Bac 2021, mode d'emploi).**

**Coefficient 100**

**40 Controle continu**

30 moyenne des epreuves en HG/LVA/LVB/Ensgt Scientifique/EPS/Spé abandonnée en Première  
10 : moyenne des bulletins de Première et de Terminale

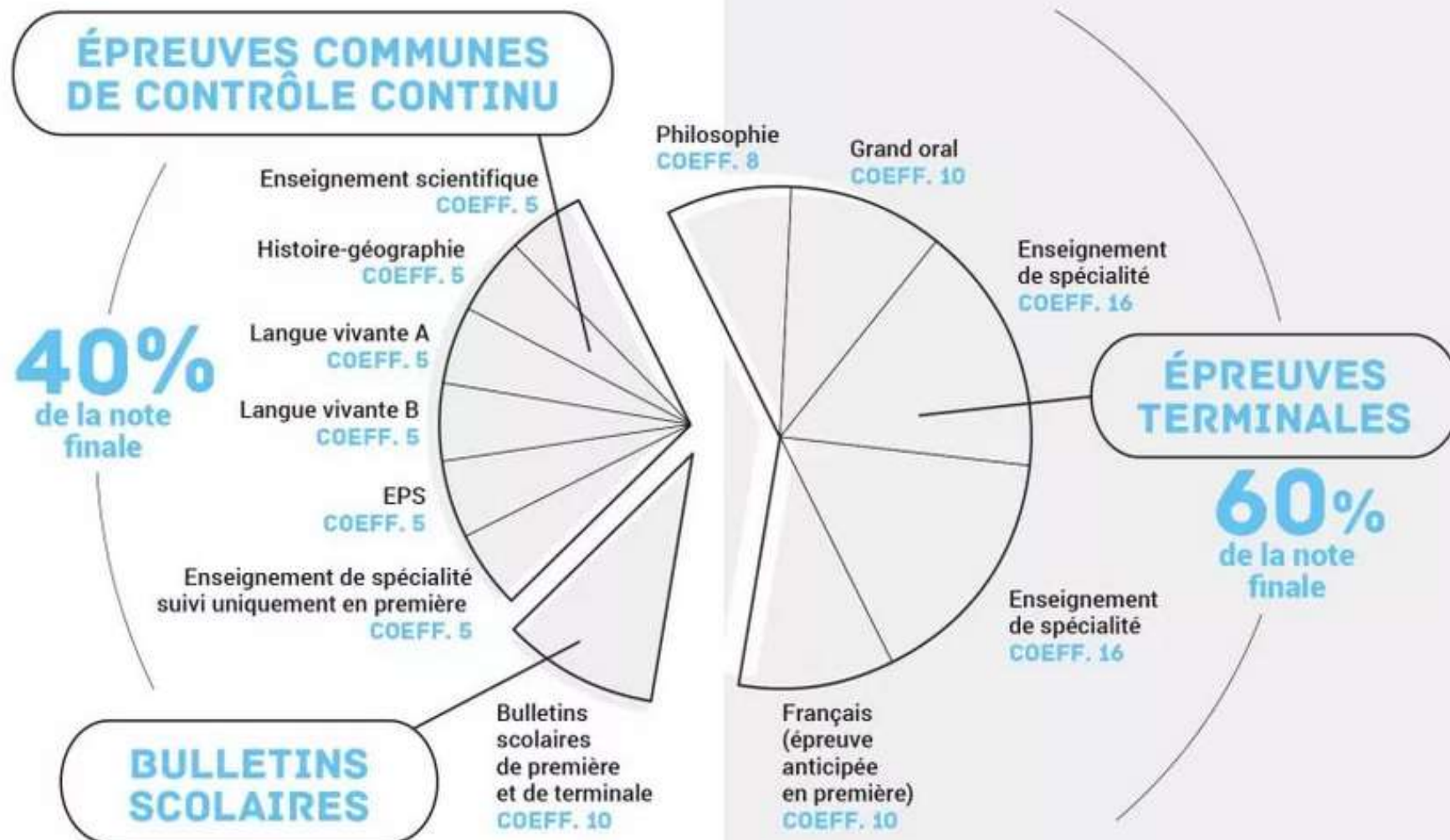
**+**

**60 controle final**

5 Français Ecrit  
8 Philosophie  
16 Spé 1  
16 Spé 2

5 Français oral  
10 Grand O

# LES ÉPREUVES DU NOUVEAU BACCALAURÉAT GÉNÉRAL



Ministère de l'Éducation nationale et de la Jeunesse - Février 2019

## Décomposition du Bac par matière :

Spé 1 : SES (dont GO)	22%
	(ou 27%)
Spé 2 : HGSSP (dont GO)	22%
	(ou 27%)
Spé 3 : Math	06%

**Total spé = 50%**

Français	11%
Philosophie	09%
Histoire-Géo	06%
Anglais	06%
Espagnol	06%
Enseignement scient.	06%
EPS	06%
EMC	01%

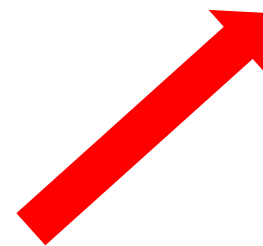
**Total Tronc commun = 50%**

Document



## Simulations de résultats et conséquences sur l'obtention du Bac :

Résultats arrondis pour simplifier la lecture		Fra écrit + oral	Philosophie	Ens. Scient.	Hist-Géo	LVA	LVB	EPS	EMC	Spé 3 (en 1ère)	Spé 2 (dont GO)	Spé 1 (dont GO)	Total Bac		
Coefficients (= % du Bac)	Bulletins	0,909	0,909	0,909	0,909	0,909	0,909	0,909	0,909	0,909	0,909	0,909	10		
	Contrôle continu			5	5	5	5	5		5			30		
	Epreuves finales	10	8								21	21	60		
	Coefficient Total :	11	9	6	6	6	6	6	1	6	22	22	100		
Elève 1 :	Note obtenue :	10	10	10	10	10	10	10	10	10	5	5	Total Pts :	Moyenne /20 :	
	Nombre de points :	109,1	89,1	59,1	59,1	59,1	59,1	59,1	9,1	59,1	109,5	109,5	780,9	7,8	Ne va pas à l'oral de contrôle
Elève 2 :	Note obtenue :	10	10	14	14	14	14	14	14	10	6	6	Total Pts :	Moyenne /20 :	
	Nombre de points :	109,1	89,1	82,7	82,7	82,7	82,7	82,7	12,7	59,1	131,5	131,5	946,5	9,5	Va à l'oral de contrôle
Elève 3 :	Note obtenue :	14	14	14	14	14	14	14	14	14	8	8	Total Pts :	Moyenne /20 :	
	Nombre de points :	152,7	124,7	82,7	82,7	82,7	82,7	82,7	12,7	82,7	175,3	175,3	1137,1	11,4	Pas de mention
Elève 4 :	Note obtenue :	16	16	16	16	16	16	16	16	16	10	10	Total Pts :	Moyenne /20 :	
	Nombre de points :	174,5	142,5	94,5	94,5	94,5	94,5	94,5	14,5	94,5	219,1	219,1	1337,1	13,4	Uniquement mention AB
Elève 5 :	Note obtenue :	18	18	18	18	18	18	18	18	18	10	10	Total Pts :	Moyenne /20 :	
	Nombre de points :	196,4	160,4	106,4	106,4	106,4	106,4	106,4	16,4	106,4	219,1	219,1	1449,4	14,5	Uniquement mention B



Les 3 spécialités représentent 50% du Bac dont 44% pour les 2 spécialités de terminale (en intégrant le grand oral qui porte en partie sur au moins 1 de ces 2 spécialités).

Les résultats dans les spécialités deviennent prépondérants en particulier les 2 de terminale, surtout dans la perspective d'une mention au bac pour l'accès aux parcours sélectifs !

## Supprimer le bachotage

Le contrôle continu, de la rentrée de Première au printemps de la Terminale

Moyennes des bulletins de Première et de Terminale (toutes disciplines confondues)

+

Contrôle en cours de formation

Deux sessions en Première (2T et 3 T)

Une session en Terminale (2T)

Banque de sujets nationale

Ecrits + oraux

Copies anonymes, corrigées par des enseignants de l'établissement (ou du bassin)

Le contrôle final, simplifié et réparti dans le temps

4 écrits, 2 oraux

En classe de Première

En classe de Terminale

juin : 1 écrit + 1 oral (français)

printemps = 2 écrits (spécialité)

juin : 1 écrit (philosophie) + 1 grand oral



# Gagner des heures Maintenir des postes... Mode d'emploi



### **-Horaires à effectif réduit.**

- En 2de « *une enveloppe horaire de 12 heures par semaine et par division, (...), est laissée à la disposition des établissements* » ;
- En cycle terminal : 8 heures par semaine.
- Utilisation de cette enveloppe est fixée en CA
- L'utilisation des horaires à effectif réduit n'est donc réservée à aucune discipline en particulier.*

### **Argumentaire :**

La Préparation des élèves à l'oral nécessite cours dédoublés

« Collecte et le traitement de l'information, l'analyse et la mobilisation des données, compétences exigibles des élèves en fin de Première »

### **-AP**

Dans le cycle terminal, « *En classe de terminale, l'AP prend appui prioritairement sur les enseignements de spécialité* ».

SES peuvent être un support de l'AP pour à la fois :

- aider les élèves à renforcer leurs compétences spécifiques aux SES
- aider les élèves à renforcer leurs compétences transversales (cf préambule des programmes),
- les préparer au grand oral et les accompagner dans le choix de leurs études supérieures.

### **-EMC.**

-Les professeurs de SES enseignent fréquemment l'EMC. Ils peuvent toujours y contribuer et cela d'autant que leur formation est en parfaite adéquation avec les thèmes des programmes.

### **-DGEMC**

- 3heures par semaine.
- Etre ancien élève d'un IEP ou avoir suivi des cours de Droit.
- Affectation par le chef d'établissement et confirmation du choix par un inspecteur.