

LES INEGALITES - LES DECILES

POURQUOI UTILISER DES DECILES ?

Lorsque l'on calcule la **moyenne** d'une distribution des salaires, des revenus, du patrimoine...., on résume en une donnée celle-ci. Ce résultat apporte une information mais la répartition n'est plus connue.

Il est donc possible d'**ordonner** cette distribution par ordre croissant et de la partager **en 10 parts égales** (c'est à dire comprenant les mêmes effectifs). Les valeurs qui partagent ces parts sont appelées des **DECILES**. Ils sont au nombre de 9.

COMPLEMENTS

Plutôt que partager en 10 parts égales, on peut partager la distribution :

- en 100 parts égales, on parle de centiles;
- en 5 parts égales, on parle de quintiles;
- en 4 parts parts égales, on parle de quartiles.

Le 5ème décile (D5) est la valeur qui partage en deux la population, elle s'appelle la **MEDIANE**.

Distribution des salaires net en 2011

Source: Insee

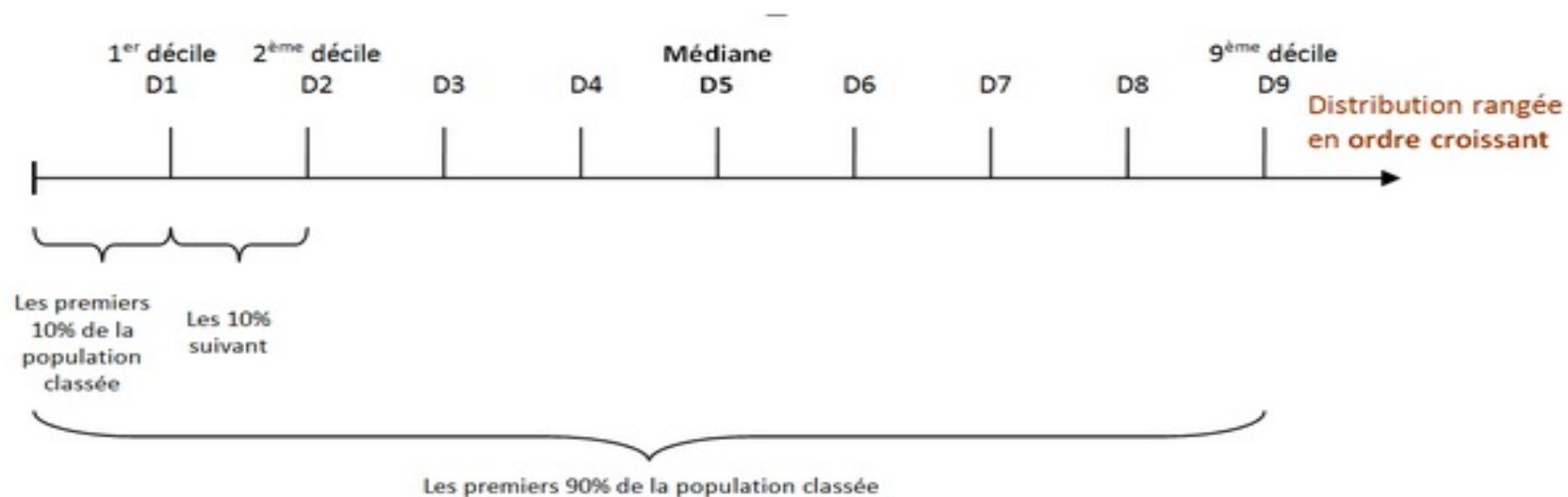
Déciles	Revenus (euros)
10% des salariés gagnent moins de ...	1,170
20% des salariés gagnent moins de ...	1,305
30% des salariés gagnent moins de ...	1,428
40% des salariés gagnent moins de ...	1,559
50% des salariés gagnent moins de ...	1,712
60% des salariés gagnent moins de ...	1,902
70% des salariés gagnent moins de ...	2,156
80% des salariés gagnent moins de ...	2,569
90% des salariés gagnent moins de ...	3,400
99% des salariés gagnent moins de ...	7,817
1% des salariés gagnent plus de ...	7,817

2. Faites deux phrases types avec le nombre indiqué par la flèche.

1.

2.

1. Ecrivez D9 et D1 sur l'échelle.



**Deux outils de calcul existent pour résumer la distribution étudiée.
Calculez puis faites une phrase avec le résultat.**

1. Le rapport des valeurs interdécile : $D9 / D1$

2. L'écart des valeurs interdécile : $D9 - D1$

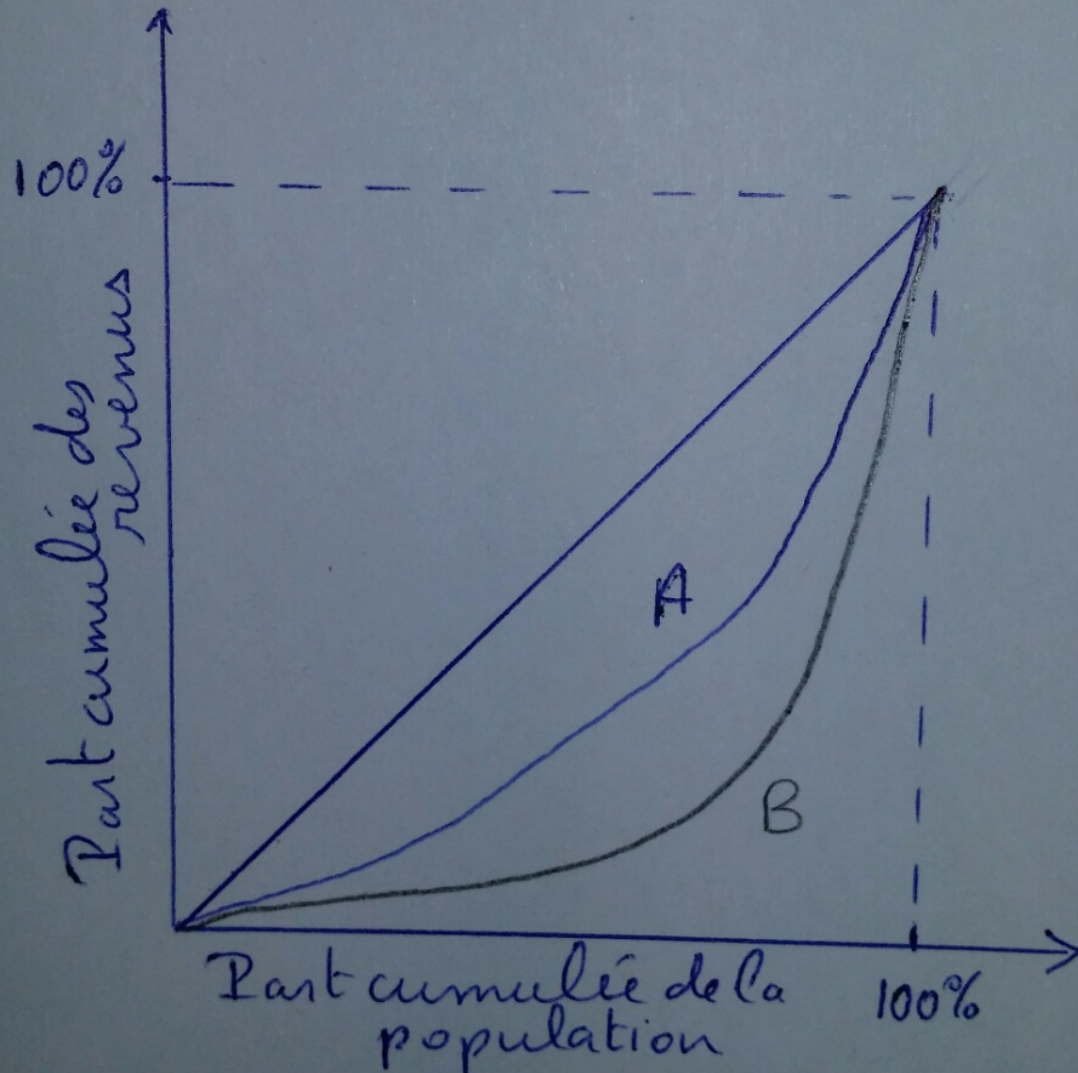
Distribution des salaires net en 2011

Source: Insee

Déciles	Revenus (euros)
10% des salariés gagnent moins de ...	1,170
20% des salariés gagnent moins de ...	1,305
30% des salariés gagnent moins de ...	1,428
40% des salariés gagnent moins de ...	1,559
50% des salariés gagnent moins de ...	1,712
60% des salariés gagnent moins de ...	1,902
70% des salariés gagnent moins de ...	2,156
80% des salariés gagnent moins de ...	2,569
90% des salariés gagnent moins de ...	3,400
99% des salariés gagnent moins de ...	7,817
1% des salariés gagnent plus de ...	7,817

LES INEGALITES - LA COURBE DE LORENZ

L'objectif de cette courbe est de présenter l'écart existant entre une répartition égalitaire et la répartition réelle.



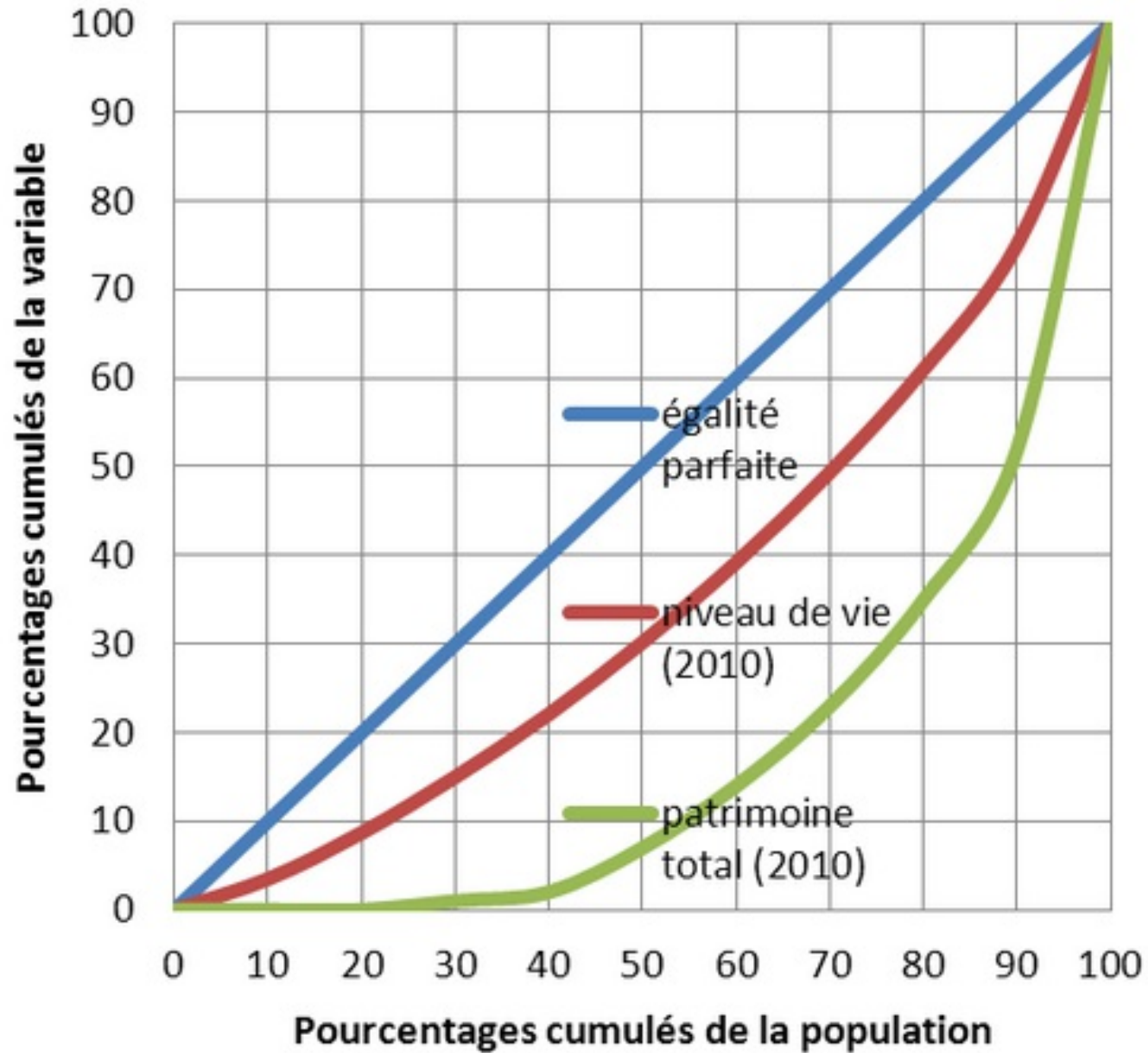
Reliez les étiquettes aux courbes correspondantes.

Répartition plus égalitaire

Répartition égalitaire

Répartition moins égalitaire

Courbes de Lorenz (2010)



Source : INSEE

Faites deux phrases types avec le point repéré :

1.

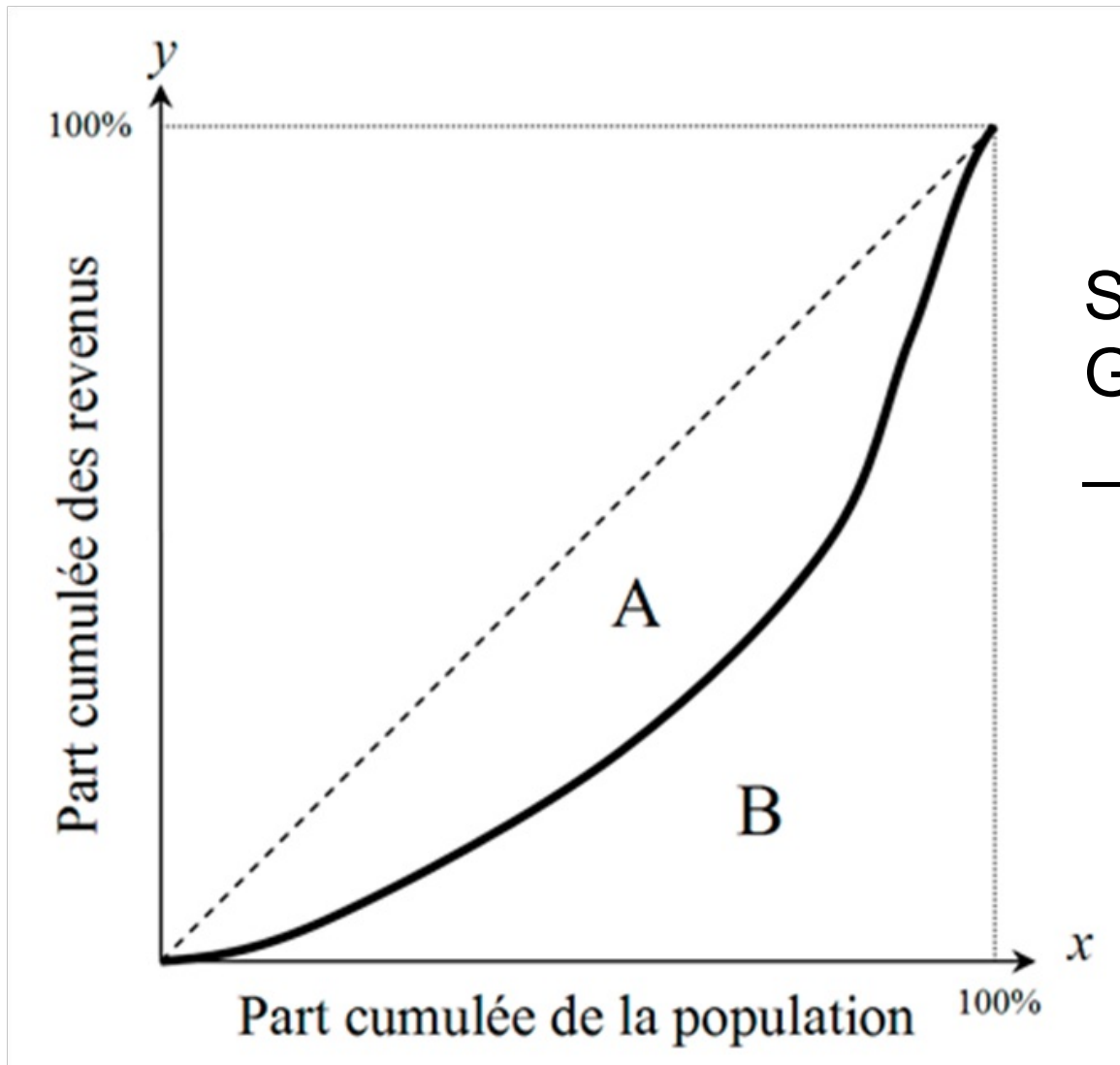
2.

Quelle est la variable la plus concentrée ?

L'INDICE DE GINI

Il permet de résumer **en un chiffre** compris la distribution et caractériser ainsi la répartition.

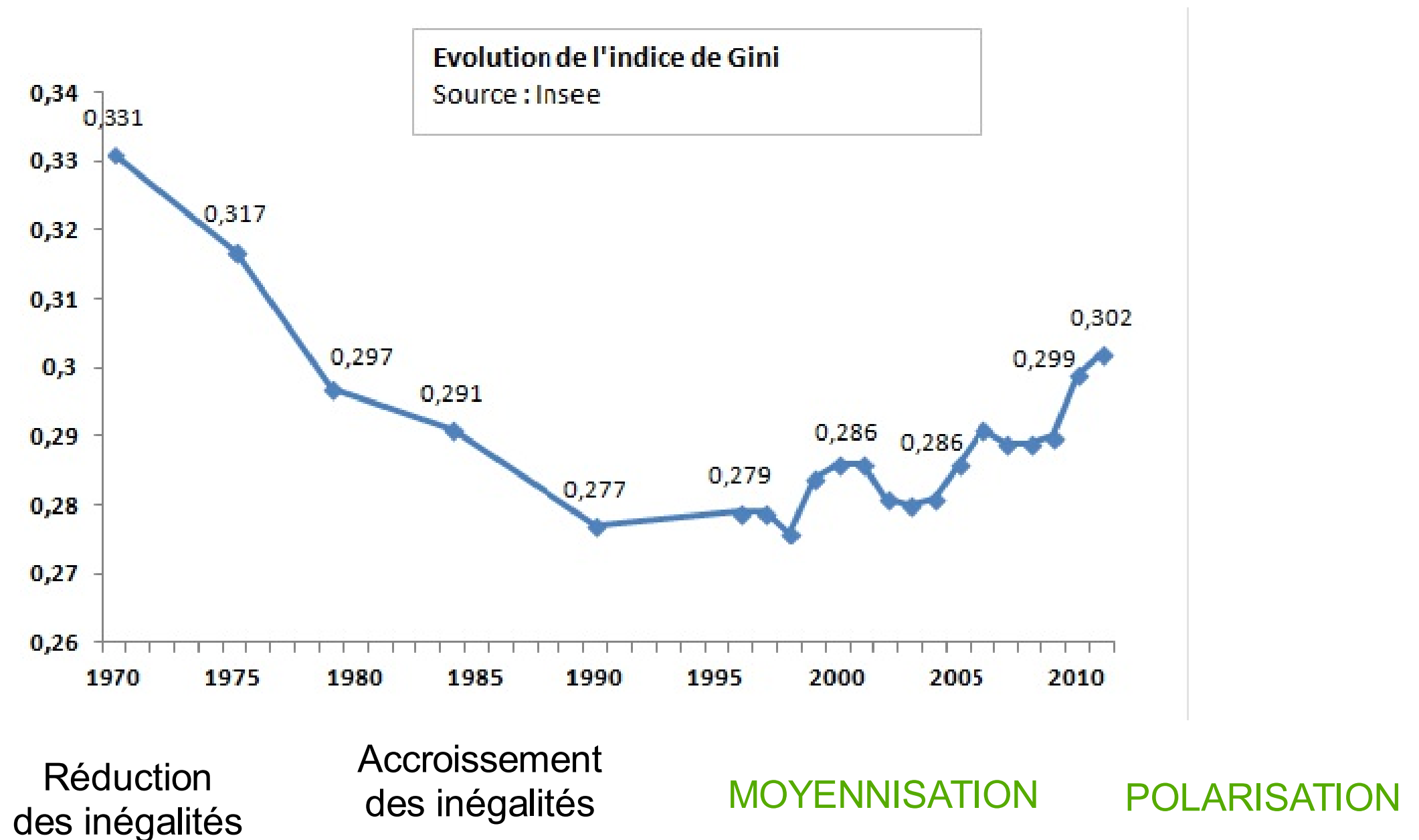
FORMULE :



Si la surface A est **nulle**, alors l'indice de Gini est égal à _____ et la répartition est _____ .

Si la surface A est **maximale**, alors l'indice de Gini est égal à _____ et la répartition est _____ .

Evolution de l'indice de Gini des revenus en France



Placez les étiquettes sur la courbe

Quelques données mondiales

			Coefficient
		Danemark	0,247
		Japon	0,249
		Suède	0,250
		Tchéquie	0,254
		Norvège	0,258
		Slovaquie	0,258
		Bosnie	0,262
		Hongrie	0,269
		Finlande	0,269
		Ukraine	0,281
		Allemagne	0,283
		Slovénie	0,284
		Croatie	0,290
		Autriche	0,291
		Bulgarie	0,292
		Belarus	0,297
		Ethiopie	0,300
		Kirghizstan	0,303
		Pakistan	0,306
		Pays-Bas	0,309
		Roumanie	0,310

Source : <http://www.statistiques-mondiales.com/gini.htm>

L'indice seul de Gini est peu parlant, recopiez quelques valeurs pour disposer de repères.

		Niger	0,505
		Zambie	0,508
		Papouasie	0,509
		Argentine	0,513
		Pérou	0,520
		Salvador	0,524
		Equateur	0,536
		Honduras	0,538
		Chili	0,549
		Guatemala	0,551
		Panama	0,561
		Brésil	0,570
		Afrique du Sud	0,578
		Paraguay	0,584
		Colombie	0,586
		Bolivie	0,601
		Botswana	0,605
		Centrafrique	0,613
		Sierra Leone	0,629
		Lesotho	0,632
		Namibie	0,743

Source : United Nations Development Programme

D'AUTRES INEGALITES : LES PRATIQUES CULTURELLES

Pratiques culturelles selon la catégorie sociale

Au moins une fois au cours des douze derniers mois

Unité : %

	Ont lu au moins un livre	Sont allés au théâtre, concert	Sont allés au musée	Sont allés au cinéma
Agriculteurs	34	25	25	38
Artisans, commerçants	46	33	32	53
Cadres supérieurs	81	61	70	80
Professions intermédiaires	68	46	52	71
Employés	59	30	32	59
Ouvriers	28	20	20	47
Ensemble	55	33	36	53

Lecture : en 2009, 28 % des ouvriers ont lu au moins un livre dans les douze derniers mois.

Source : Insee - Données 2009, France métropolitaine - personnes de 16 ans et plus

Faites des phrases avec les nombres repérés.

D'AUTRES INEGALITES : LA SANTE

Tableau 1 • Santé perçue, santé fonctionnelle, maladies chroniques selon la profession et catégorie socioprofessionnelle (en %)

Profession et catégorie socioprofessionnelle	Part de la population déclarant...			Part dans la population totale
	être au moins en assez bonne santé*	avoir un problème de santé chronique**	avoir une limitation d'activité***	
Agriculteurs exploitants	96,1	21,0	11,8	1
Artisans, commerçants, chefs d'entreprise	97,1	22,1	13,7	3
Cadres et professions intellectuelles supérieures	98,1	20,6	8,8	8
Professions intermédiaires	97,8	23,0	10,3	13
Employés	95,4	25,8	14,1	17
Ouvriers (y. c. ouvriers agricoles)	94,2	25,1	15,6	14
Retraités	80,0	59,3	43,4	29
Autres inactifs	90,3	26,4	20,3	14
Total	90,4	34,5	22,7	100

* Libellé de la question : « Comment est votre état de santé en général ? Très bon, bon, assez bon, mauvais, très mauvais ».

** Libellé de la question : « Avez-vous une maladie ou un problème de santé qui soit chronique ou de caractère durable ? »

*** Libellé de la question : « Depuis au moins 6 mois, en raison de problèmes de santé, êtes-vous limité(e) dans les activités que font les gens habituellement ? ».

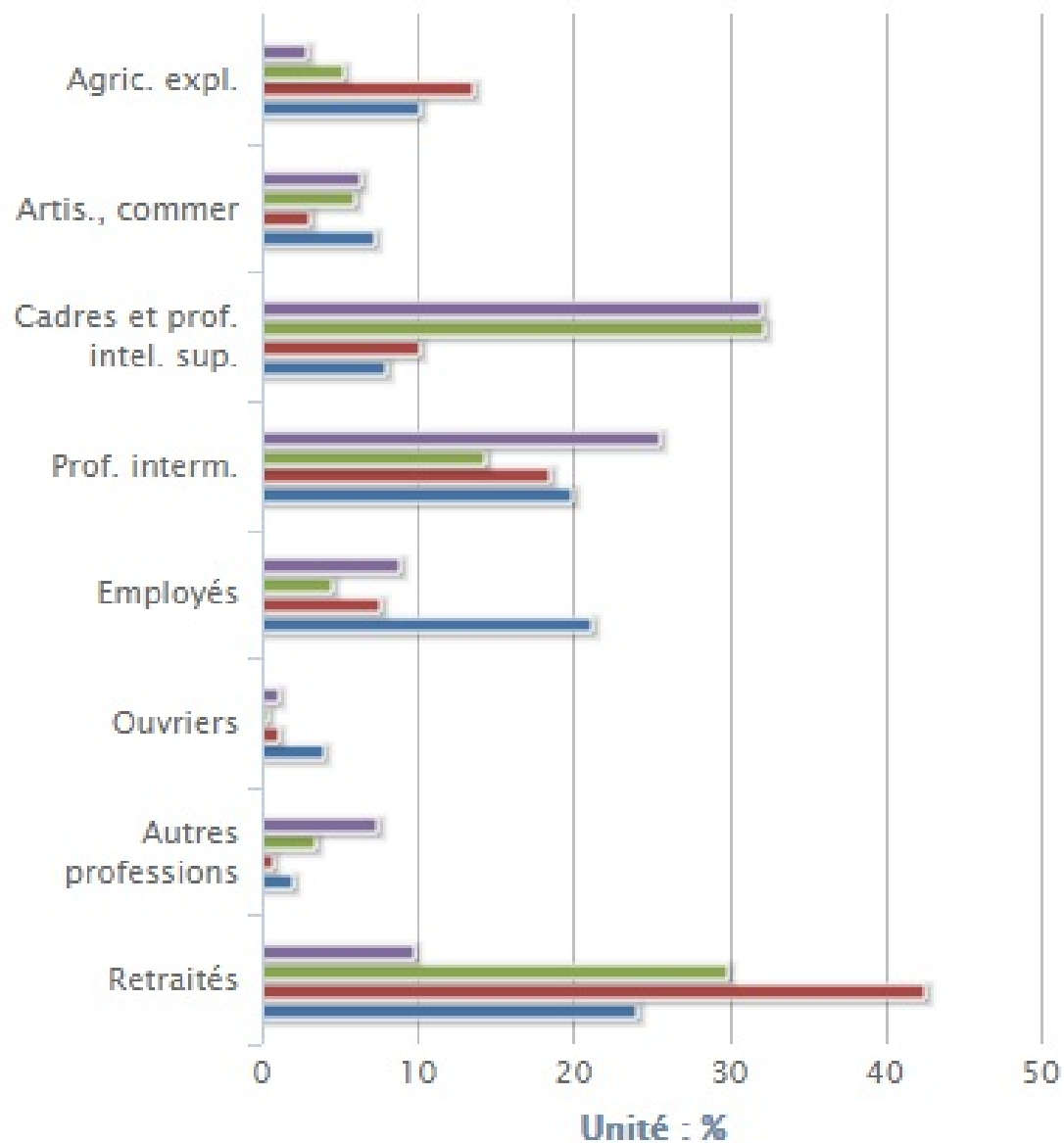
Champ : Personnes âgées de plus de 15 ans vivant en logement ordinaire en France métropolitaine.

Sources : Enquête statistique sur les ressources et conditions de vie (SRCV) 2007, INSEE.

Faites des phrases pour la ligne *Total* et comparez avec les une des lignes.

D'AUTRES INEGALITES : LA POLITIQUE

L'origine sociale des élus locaux



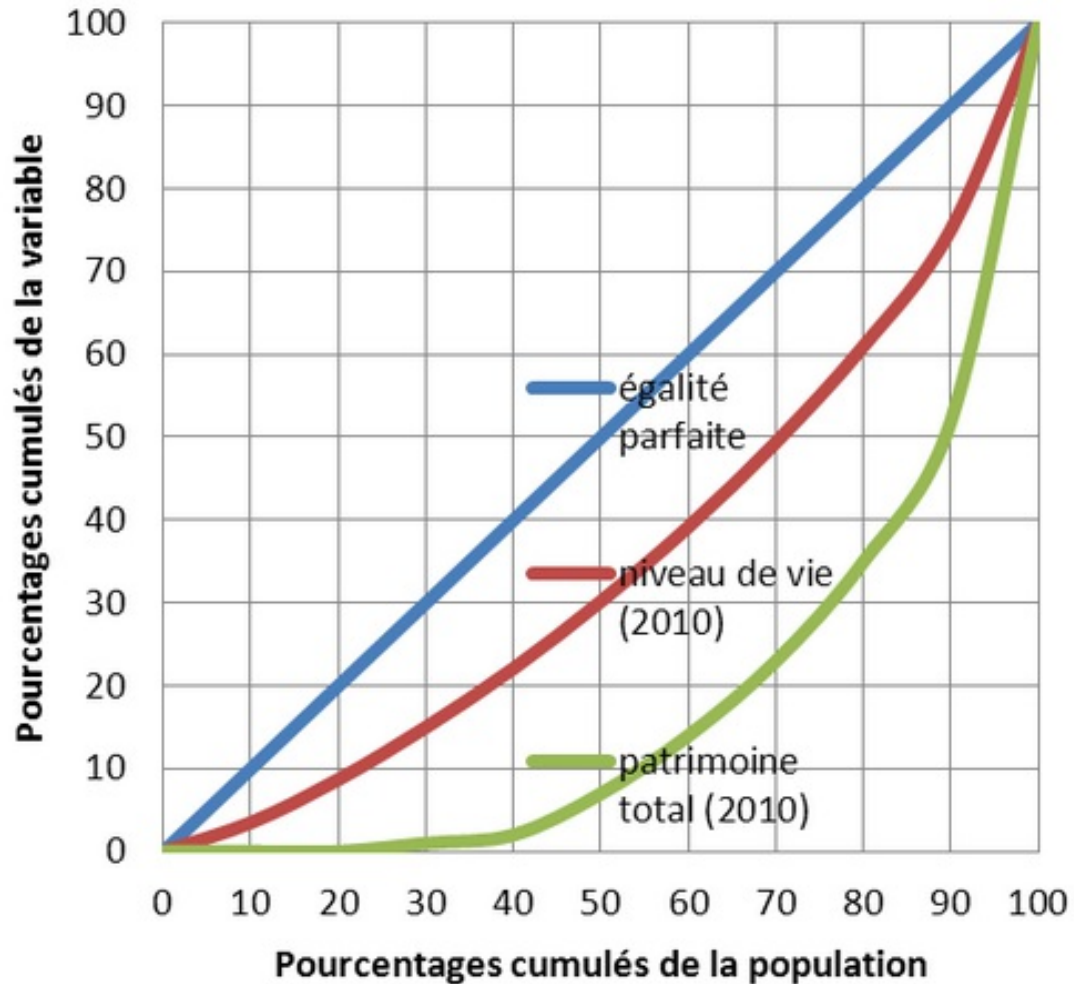
Que constatez-vous ?

■ Conseillers municipaux (2014) ■ Conseillers généraux (2011)
■ Conseillers régionaux (2010) ■ Maires (2014)

Source : Ministère de l'intérieur

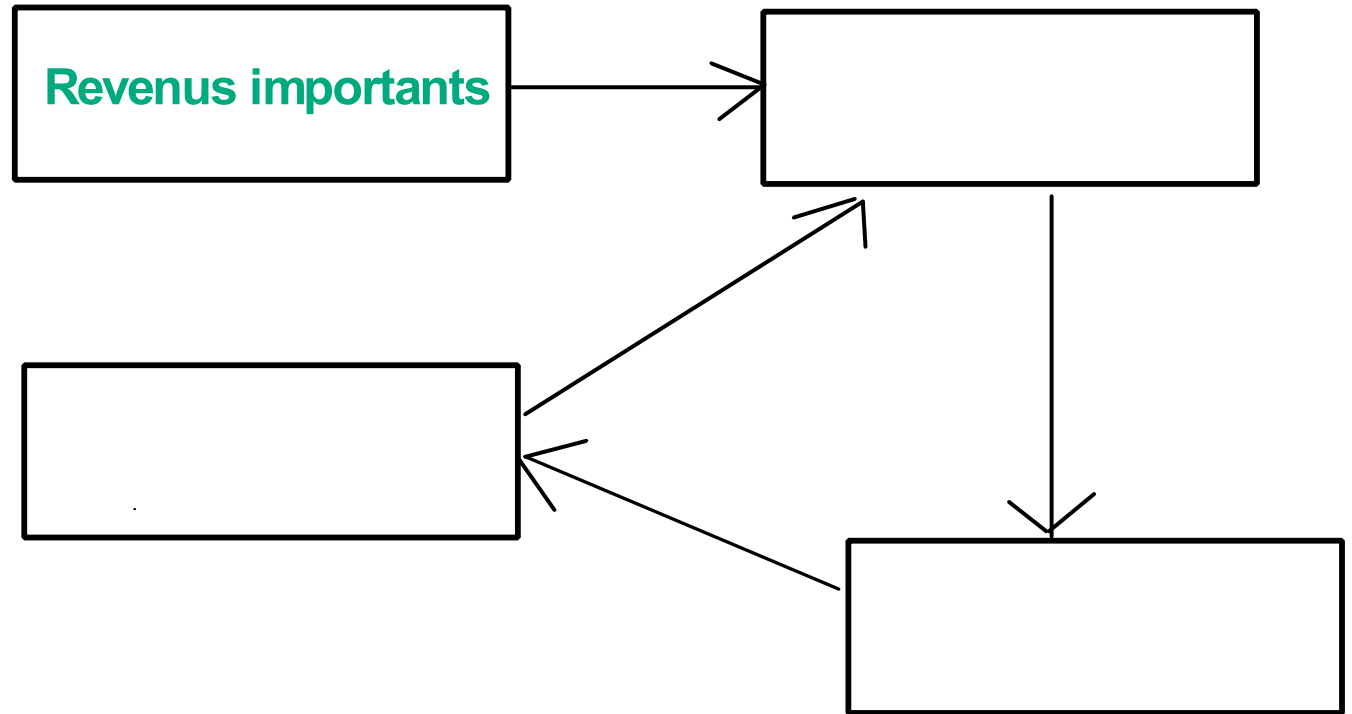
DES INEGALITES CUMULATIVES

Courbes de Lorenz (2010)



Source : INSEE

Placez les étiquettes montrant le mécanisme.



Hausse des revenus

Acquisition de patrimoine possible

Nouveaux revenus du capital

